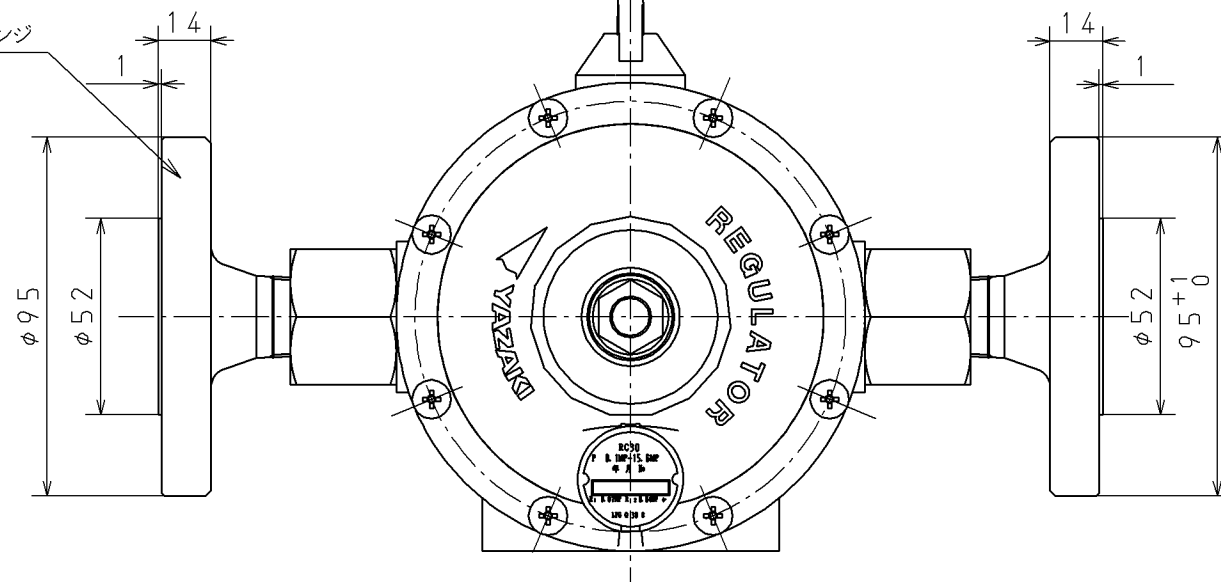


2-JIS20K15Aフランジ



1. 寸法
- 1. 1 入口接続 JIS20K15Aフランジ
 - 1. 2 出口接続 Rc 1/2
 - 1. 3 面間寸法 250mm
 - 1. 4 概略寸法 250×147×160mm

2. 外観
- 2. 1 外観色 本体材料は亜鉛ダイカストであり、表面色調はウェッジ・ウッドブルーメタリック（マンセル5PB4/2相当）の艶有り焼付塗装を施すこと。

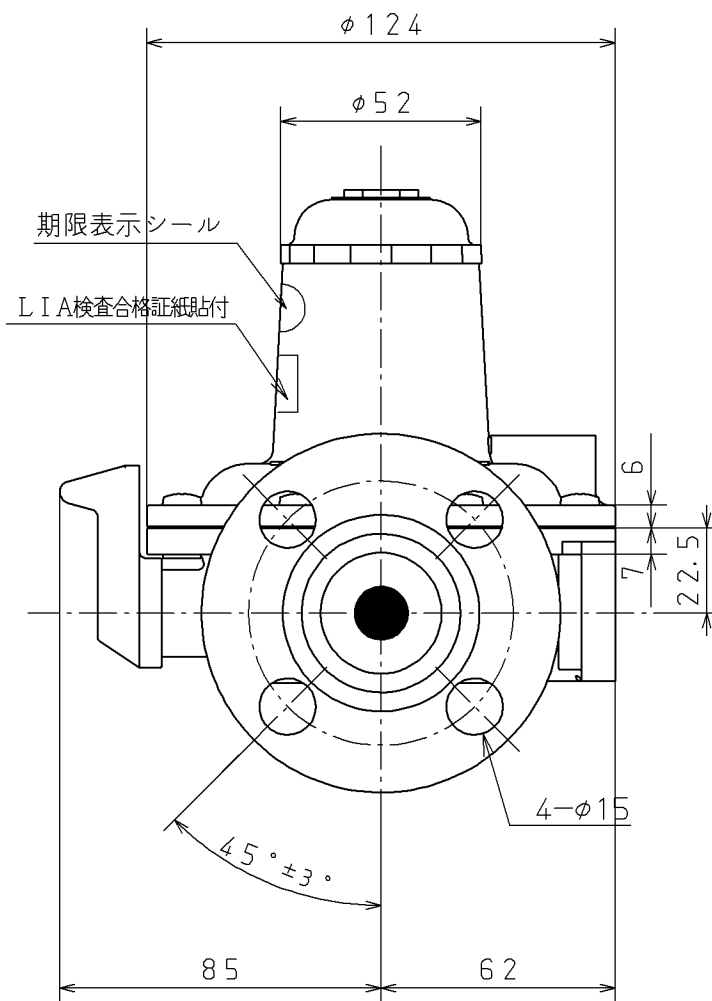
- 2. 2 表示 ・Dカバーに下記項目を明示したネームプレートを貼り付ける。

型式 RC30
 入口圧力 P 0. 1MP - 1. 56MP
 製造年月製造No. 刻印 (別記)
 出口圧力 R1 0. 07MP R2 0. 04MP
 製造者略号 ケ
 使用ガス LPG
 容量 Q 30

・DカバーにLIA検査合格証紙を貼付する。

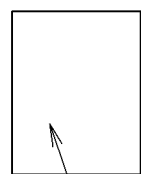
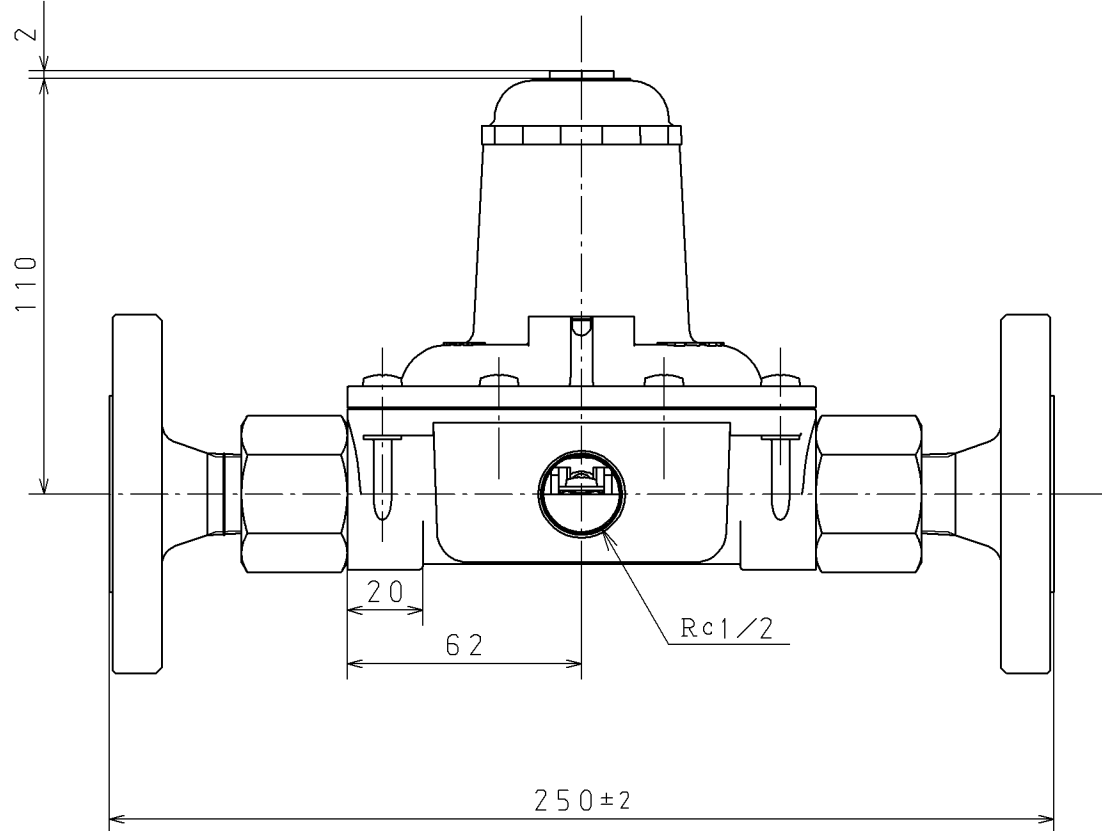
3. 性能
- 3. 1 使用ガス LPガス
 - 3. 2 容量 30kg/h
 - 3. 3 入口圧力範囲 0. 10~1. 56MPa
 - 3. 4 閉塞圧力 0. 095MPa以下
 - 3. 5 出口圧力 0. 032~0. 083MPa
 - 3. 6 補給開始圧力 0. 10MPa以下
 - 3. 7 耐圧性能 (入口側) 2. 70MPa
(出口側) 0. 80MPa
 - 3. 8 気密性能 (入口側) 1. 80MPa
(出口側) 0. 15MPa

4. 包装 包装仕様書 (受領図) による。

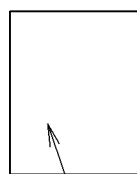


期限表示シール

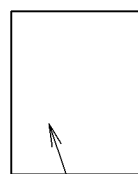
LIA検査合格証紙貼付



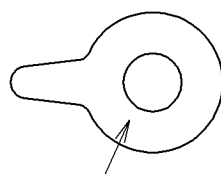
取付取扱説明書



検査成績書



保証書



ガスケット×2

08040001

製造No.

製造月

製造西暦下2ケタ

刻印の詳細図

適用規格 TOLERANCE						発行 PUBLISH
指定 DESIGNATION	100以下 UNDER100	250以下 UNDER250	250以上 OVER250	角度 ANGLE	偏心量 ECCENTRICITY	
	±0.8	±1.4	±4	±30'	0.15	
符号 SYMBOL	訂正日付 REVISED DATA	記 事 DESCRIPTION			点検 SIGN	尺度 SCALE Free
作成年月日 COMPLETION DATA ' 10. 10. 20			製品名称 PRODUCTION NAME	RC-30		
認可 APPROVAL			製品番号 PRODUCTION NUMBER	67596-484		
			三角法 THIRD ANGLE PROJECTION	図 番 DRAWING NUMBER		
点検 INSPECTOR	点検 INSPECTOR	作成 DESIGNER				

図面チェックシート	印	基本	製図	寸法	公差	注記	標準化	表題欄
作成								
点検								
認可								