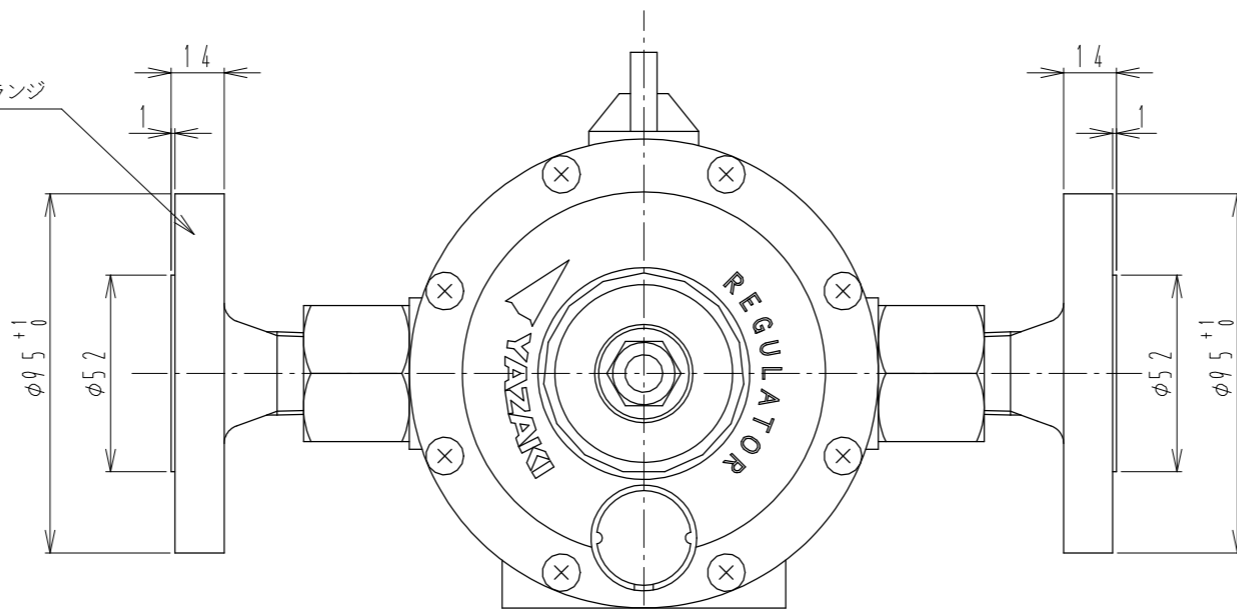




2-JIS20K15Aフランジ



1. 寸法
- 1. 1 入口接続 JIS20K15Aフランジ
 - 1. 2 出口接続 Rc 1/2
 - 1. 3 面間寸法 250mm
 - 1. 4 概略寸法 250×147×160mm

2. 外観
- 2. 1 外観色 本体材料は亜鉛ダイカストであり、表面色調はウェッジ・ウッドブルーメタリック（マンセル5PB4/2）の艶有り焼付塗装を施すこと。

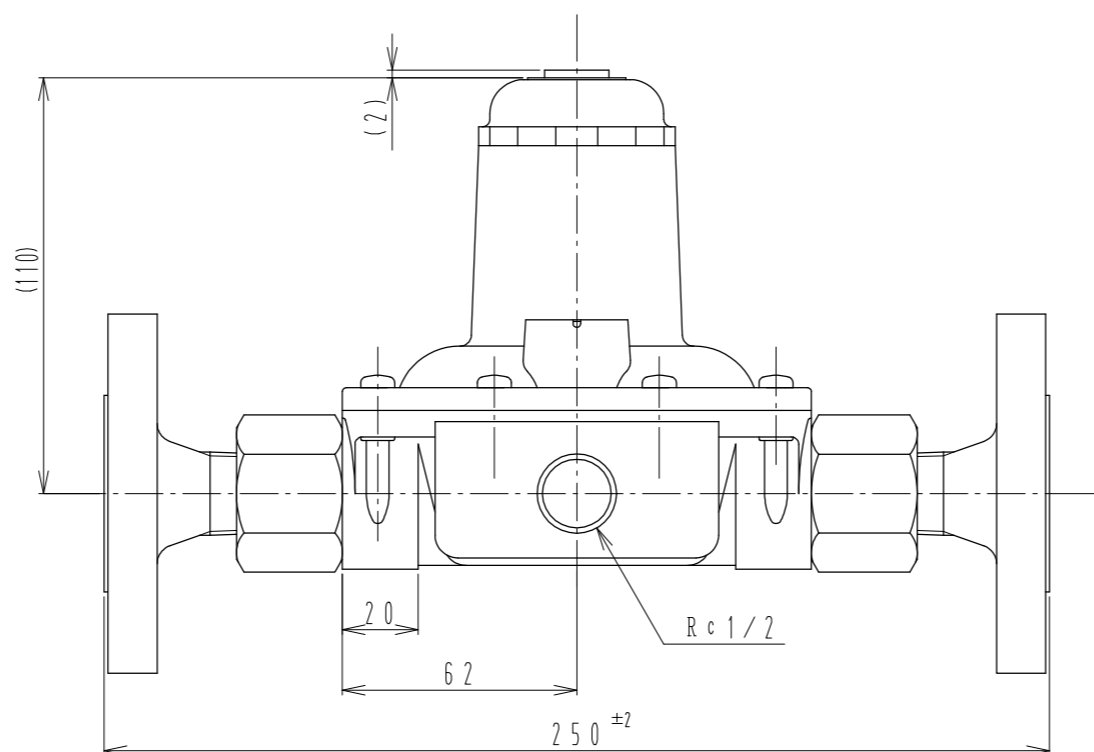
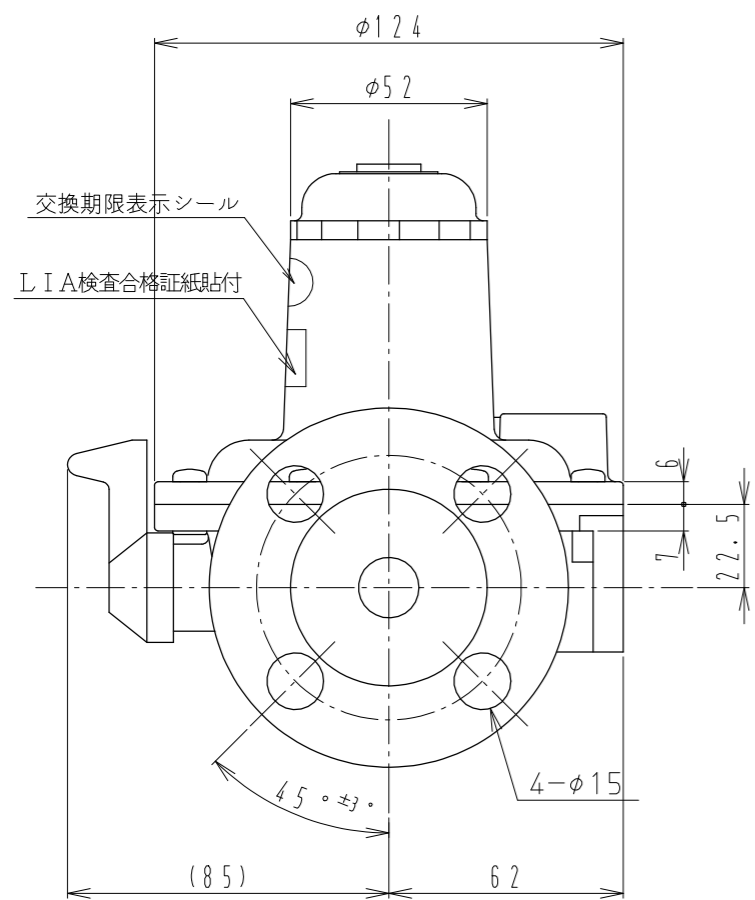
- 2. 2 表示
 - ・Dカバーに下記項目を明示したネームプレートを貼り付ける。

型式 RC30
 入口圧力 P 0. 1MP-1. 56MP
 製造年月製造No 刻印（別記）
 出口圧力 R1 0. 07MP R2 0. 04MP
 製造者略号 ケ
 使用ガス LPG
 容量 Q 30

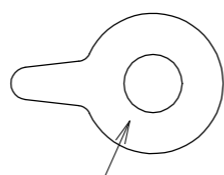
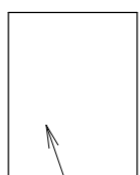
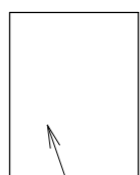
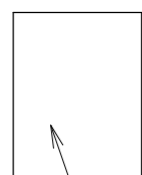
・DカバーにLIA検査合格証紙を貼付する。

3. 性能
- 3. 1 使用ガス LPガス
 - 3. 2 容量 30kg/h
 - 3. 3 入口圧力範囲 0. 10~1. 56MPa
 - 3. 4 閉塞圧力 0. 095MPa以下
 - 3. 5 出口圧力 0. 032~0. 083MPa
 - 3. 6 補給開始圧力 0. 10MPa以下
 - 3. 7 耐圧性能（入口側） 2. 70MPa
（出口側） 0. 80MPa
 - 3. 8 気密性能（入口側） 1. 80MPa
（出口側） 0. 15MPa

4. 包装 包装仕様書（受領図）による。



適用規格 TOLERANCE						発行 PUBLISH
指定 DESIGNATION	100以下 UNDER100	250以下 UNDER250	250オーバー OVER250	角度 ANGLE	偏心量 ECCENTRICITY	
	±0. 8	±1. 4	±2	±30'	0. 15	Free
符号 SYMBOL	訂正日付 REVISED DATE	記事 DESCRIPTION			点検 SIGN	
作成年月日 COMPLETION DATE	製品名称 PRODUCTION NAME			分離型自動切替調整器 RC30		
認可 APPROVAL	製品番号 PRODUCTION NUMBER			67596-484		
				三角法 図番 DRAWING NUMBER		
点検 INSPECTOR	点検 INSPECTOR	作成 DESIGNER		THIRD ANGLE PROJECTION		



23110001

製造No.

製造月

製造西暦下2ケタ

刻印の詳細図

図面チェックシート	印	基本	製図	寸法	公差	注記	標準化	表題欄
作成								
点検								
認可								